

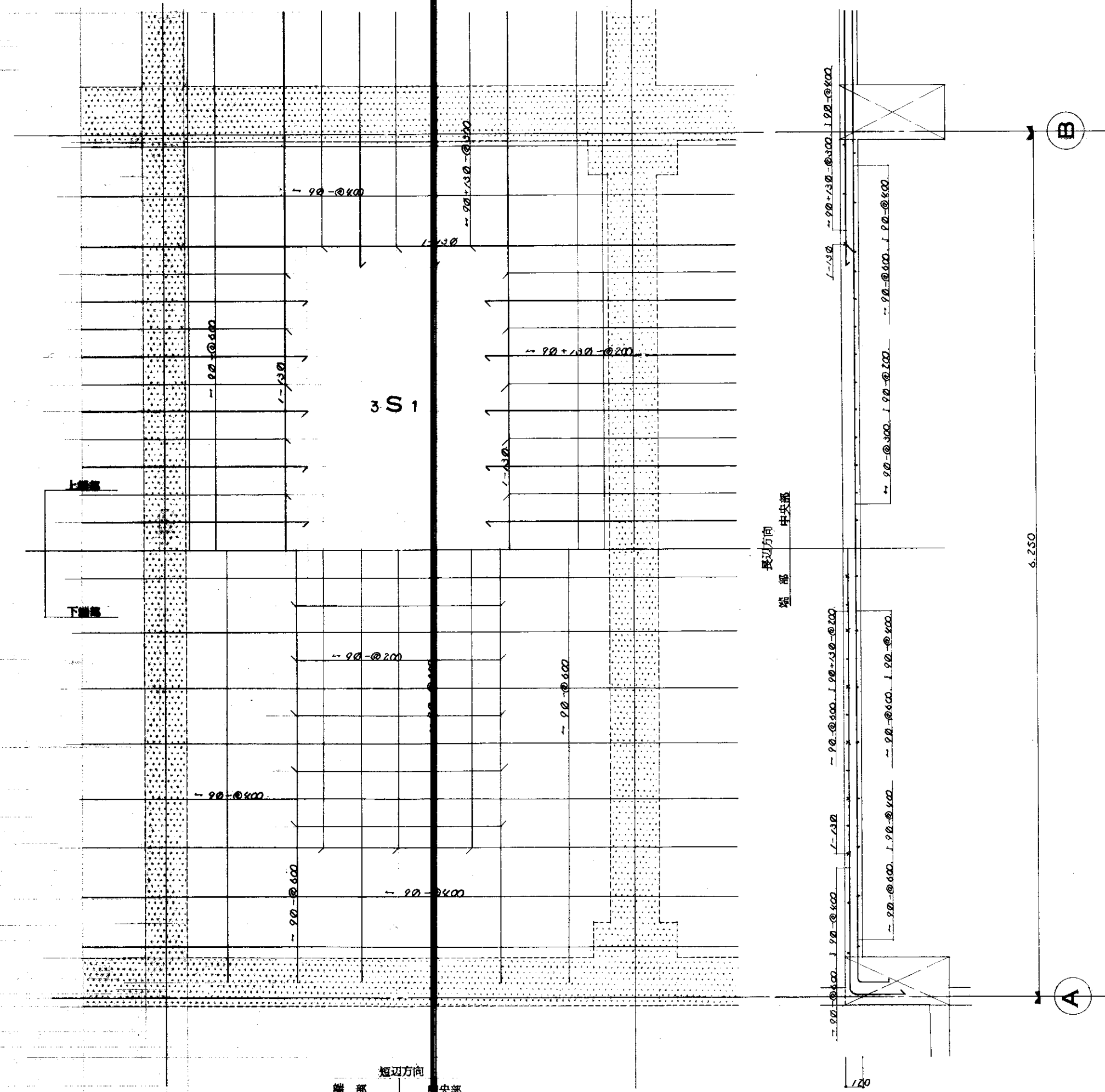
スラブリスト

符号	版厚	短辺方向				長辺方向				備 考
		端 部	中央部	端 部	中央部	端 部	中央部	端 部	中央部	
67S1	150	90 + 130 - 200	90 - 200	130 - 200	90 - 200	90 + 130 - 200	90 - 200	130 - 200	90 - 200	
7S2	150	130 - 200	90 - 200	130 - 200	90 + 130 - 200	90 + 130 - 200	90 - 200	130 - 200	90 - 200	
67S3	150	90 - 200 W.				90 - 200 W.				
6S2	150	130 - 200	90 - 200	130 - 200	90 + 130 - 200	130 - 200	90 - 200	130 - 200	90 + 130 - 200	
6S4	150	130 - 200	90 - 200	130 - 200	90 + 130 - 200	130 - 200	90 - 200	130 - 200	90 + 130 - 200	
1-5S1	120	90 + 130 - 200	90 - 200		90 - 200	90 + 130 - 200	90 - 200		90 - 200	
1-5S2	120	90 - 200 W.				90 - 200 W.				
2S1	120	90 + 130 - 200	90 - 200	130 - 200	90 - 200	90 + 130 - 200	90 - 200	130 - 200	90 - 200	
庇 1	120	別図参照								
庇 2	150 ~ 120	別図参照								
土間	120	90 - 200 S				90 - 200 S				内部
土間	120	130 - 200 S				130 - 200 S				外部

壁リスト

符号	壁 厚	タテ配筋	ヨコ配筋	開口部補強筋	巾止筋	配筋図	備 考
W12	120	90 - 200 S	90 - 200 S	+1 1 - 130			一 状 壁 △ 階 斜 張 壁
W15	150	90 - 200 W	90 - 200 W	+1 2 - 130	90 - 200 W		△ 階 斜 張 壁
W18	180	90 - 200 W	90 - 200 W	+1 2 - 130	90 - 200 W		△ 階 斜 張 壁
W20	200	90 - 200 W	90 - 200 W	+1 2 - 130	90 - 200 W		階 段 壁 1 階 斜 張 壁

スラブ配筋例

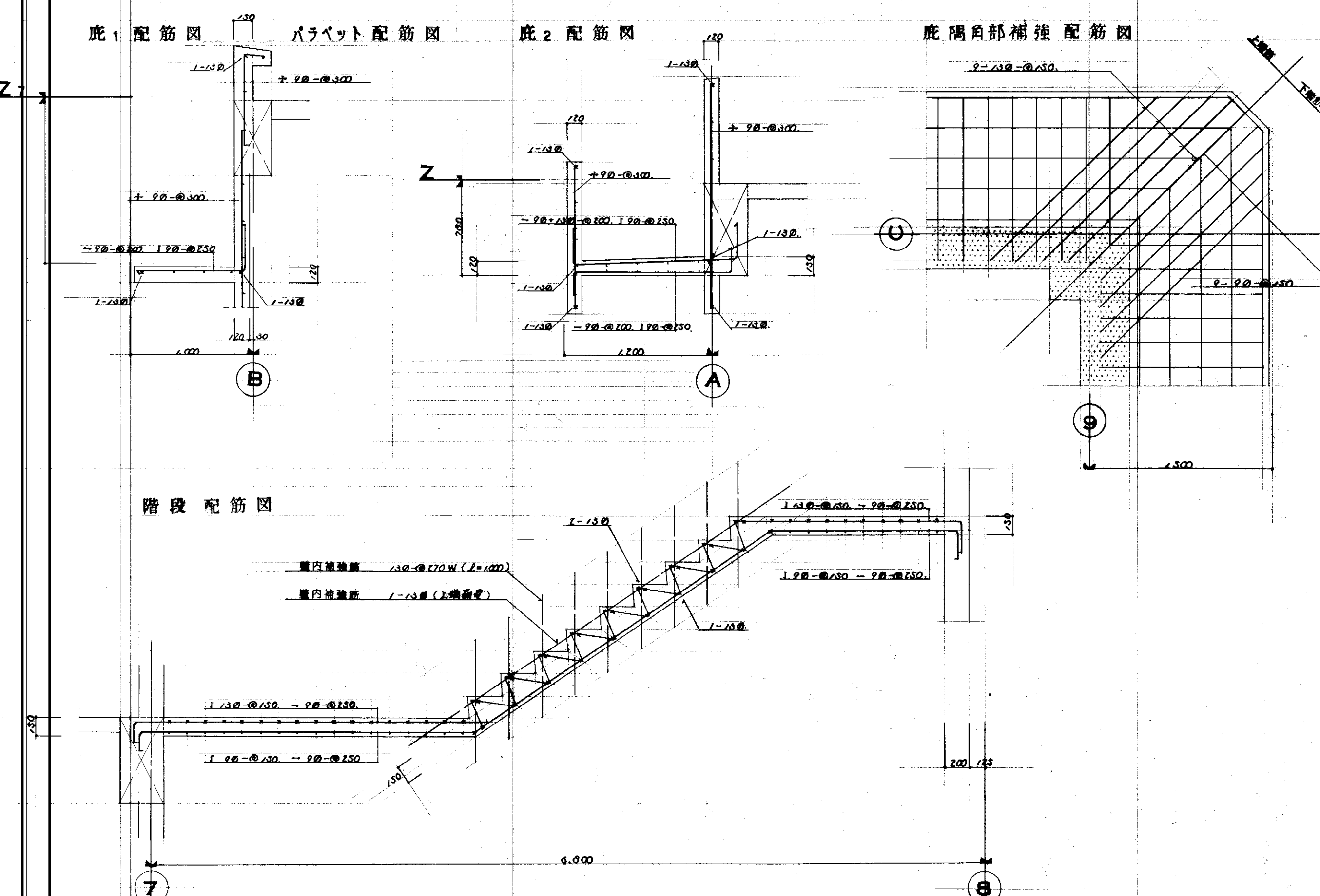


庇 1 配筋図

パラペット配筋図

庇 2 配筋図

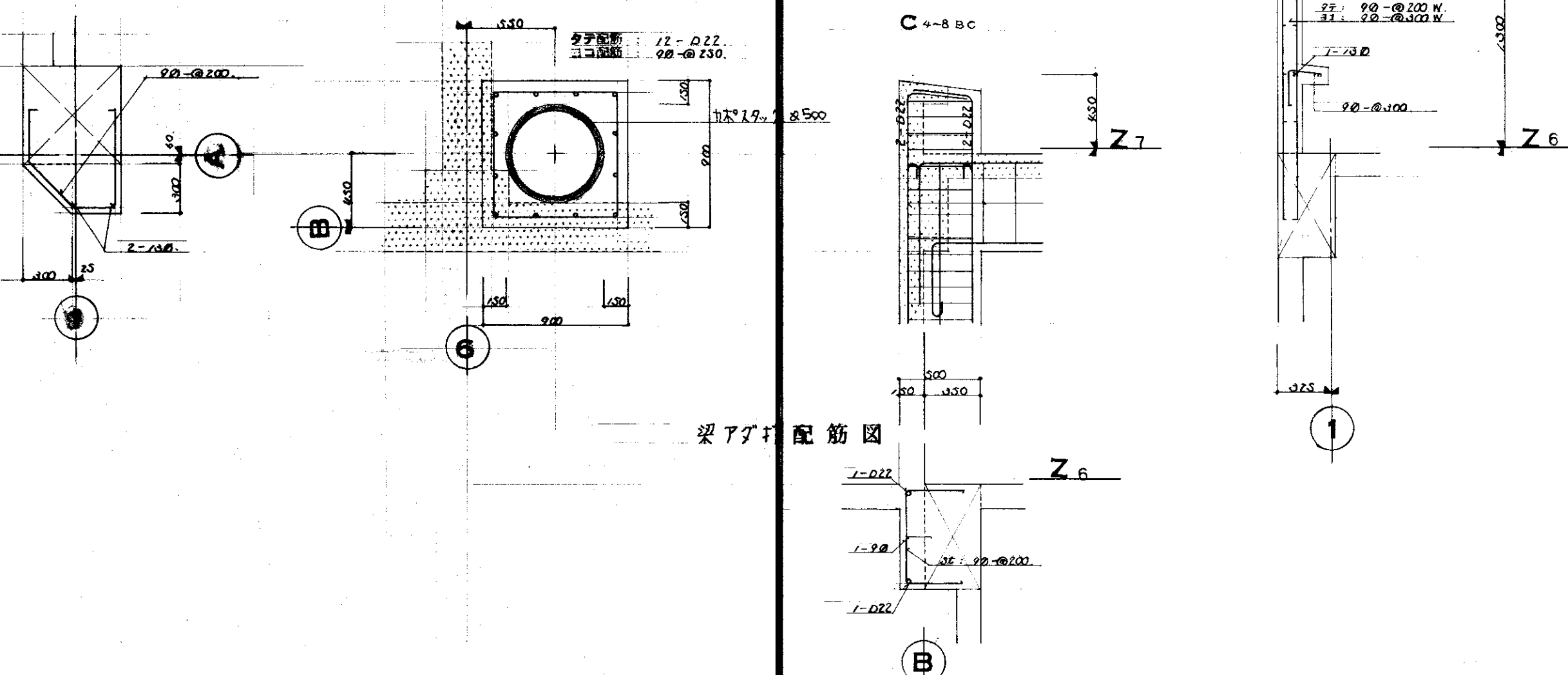
庇隅角部補強配筋図



柱アダリ配筋図

補強配筋図 (エッジ H = 2000)

増築用柱配筋図



スラブリス 壁 配筋	SCALE: 1:30	三原港旅客上屋新築工事	NO. 11
PLAN 一級建築士事務所 05202 号	DRAFT 村田 正	MURATA SOGO ARCHITECT & ASSOCIATES.	