



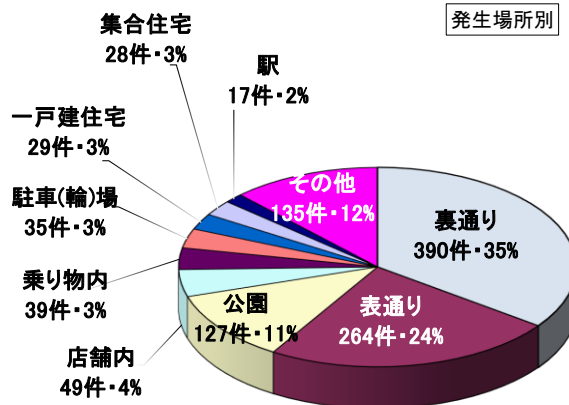
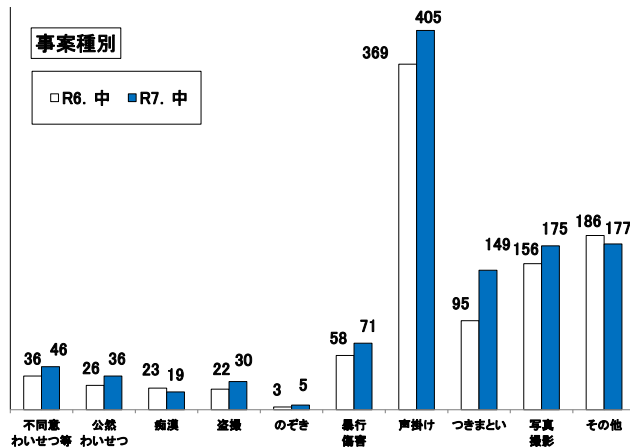
# 子供対象性犯罪・声掛け事案等把握状況

## 令和7年中



### 月別把握状況

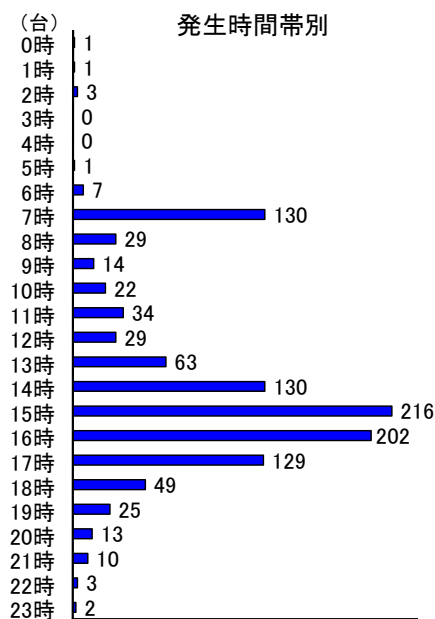
年	累計	月											
		1	2	3	4	5	6	7	8	9	10	11	12
R7	1,113	103	98	74	91	132	122	98	47	82	103	81	82
R6	974	67	73	79	83	90	94	82	39	90	97	111	69
増減	件数	139	36	25	-5	8	42	28	16	8	-8	6	-30
	率(%)	14.3	53.7	34.2	-6.3	9.6	46.7	29.8	19.5	20.5	-8.9	6.2	-27.0



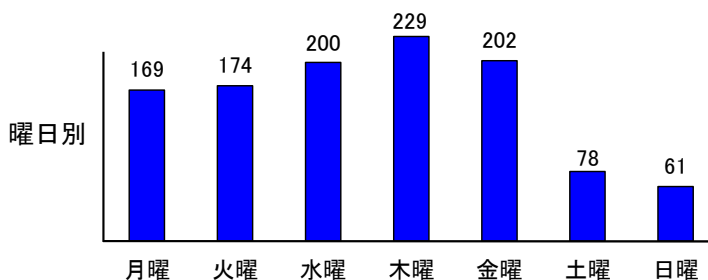
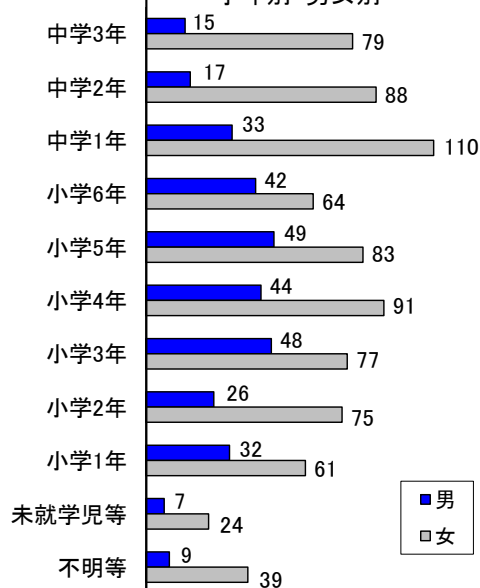
### 市区町別(令和7年中)

市区町名	件数
広島市	581
中区	56
東区	65
西区	95
南区	82
佐伯区	73
安芸区	28
安佐南区	123
安佐北区	59
呉市	70
竹原市	9
三原市	33
尾道市	38
福山市	146
府中市	10
三次市	1
庄原市	6
大竹市	13
東広島市	75
廿日市市	61
江田島市	3
安芸高田市	3
安芸郡	45
府中町	18
海田町	15
熊野町	9
坂町	3
世羅郡	10
山県郡	5
安芸太田町	1
北広島町	4
神石郡	1
豊田郡	3
合計	1,113

### 発生時間帯別



### 学年別・男女別



### ～ 特徴 ～

- 把握件数……前年同期と比較して139件の増加
- 事案種別……約4割が声掛け事案
- 発生場所……約6割が路上(表通り, 裏通り)
- 時間帯別……約6割が14時～17時台

※ 本集計値は、被害申告の有無に関わらず、警ら要望、相談等を含む。

※ 子供とは、中学生以下の男女



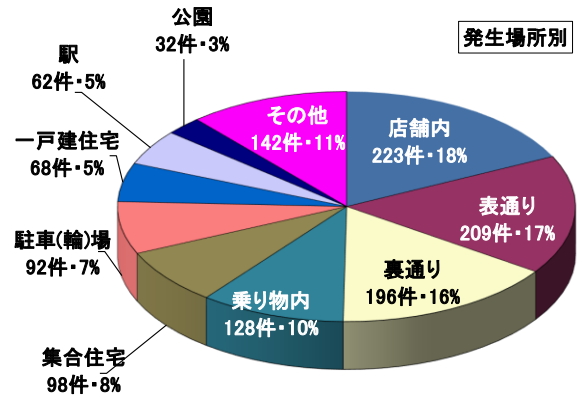
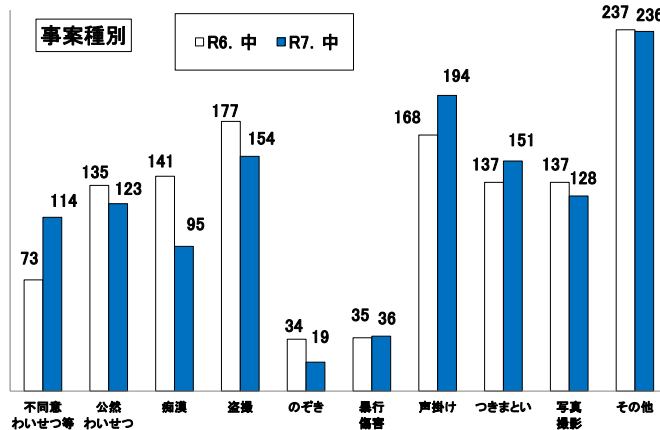
# 女性対象性犯罪・声掛け事案等把握状況

## 令和7年中



### 月別把握状況

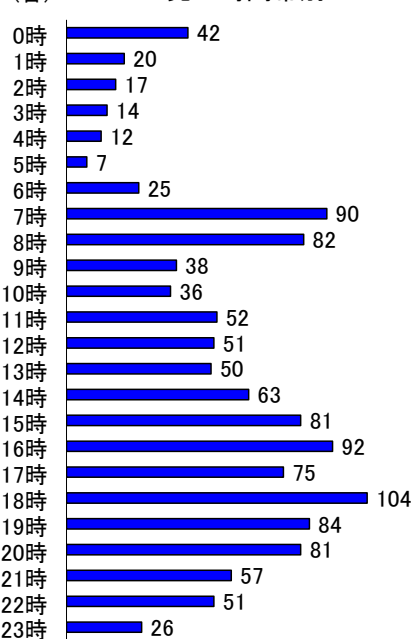
年	累計	月											
		1	2	3	4	5	6	7	8	9	10	11	12
R7	1,250	71	73	77	107	137	122	123	120	139	118	91	72
R6	1,274	66	86	82	114	126	127	127	95	123	145	100	83
増減	件数	-24	5	-13	-5	-7	11	-5	-4	25	16	-27	-9
	率(%)	-1.9	7.6	-15.1	-6.1	-6.1	8.7	-3.9	-3.1	26.3	13.0	-18.6	-9.0



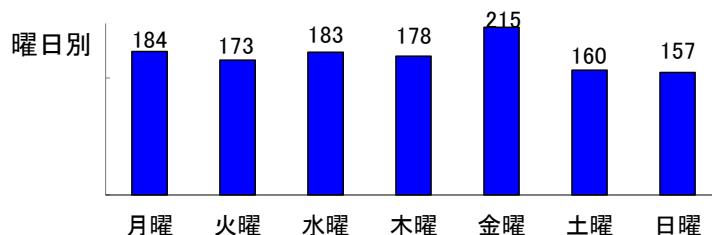
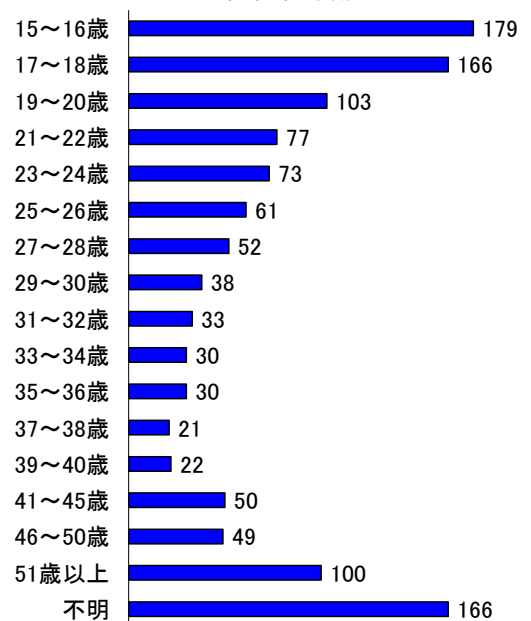
### 市区町別(令和7年中)

市区町名	件数
広島市	687
中区	177
東区	47
西区	118
南区	113
佐伯区	47
安芸区	27
安佐南区	122
安佐北区	36
呉市	85
竹原市	8
三原市	32
尾道市	41
福山市	203
府中市	8
三次市	15
庄原市	2
大竹市	2
東広島市	69
廿日市市	35
江田島市	4
安芸高田市	4
安芸郡	46
府中町	17
海田町	18
熊野町	5
坂町	6
世羅郡	2
山県郡	2
安芸太田町	2
北広島町	0
神石郡	1
豊田郡	4
合計	1,250

### 発生時間帯別



### 被害者年齢別



### ～ 特徴 ～

- 把握件数……前年同期と比較して24件減少
- 事案種別……声掛けが最多(194件)、次いで盗撮(154件)
- 発生場所……約2割が店舗内
- 被害者別……約3割が15～18歳

※ 本集計値は、被害申告の有無に関わらず、警ら要望、相談等を含む。

※ 女性とは、高校生相当以上の女性