



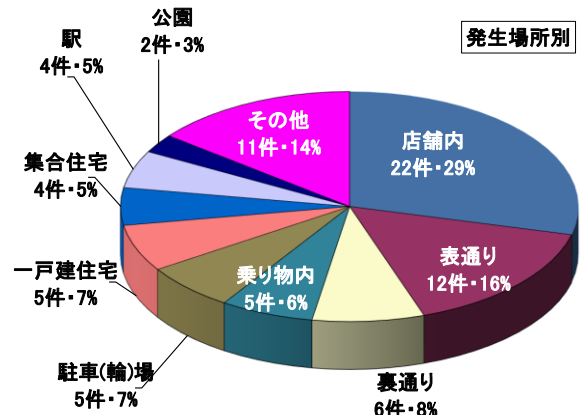
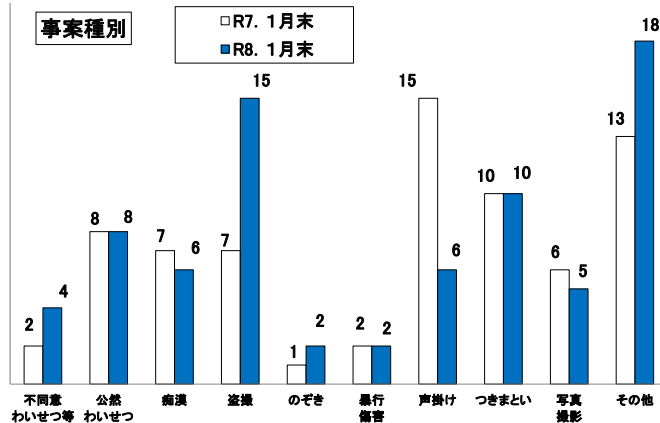
女性対象性犯罪・声掛け事案等把握状況

令和8年1月末



月別把握状況

年	累計	月											
		1	2	3	4	5	6	7	8	9	10	11	12
R8	76	76											
R7	71	71											
増減	件数	5	5										
	率(%)	7.0	7.0										

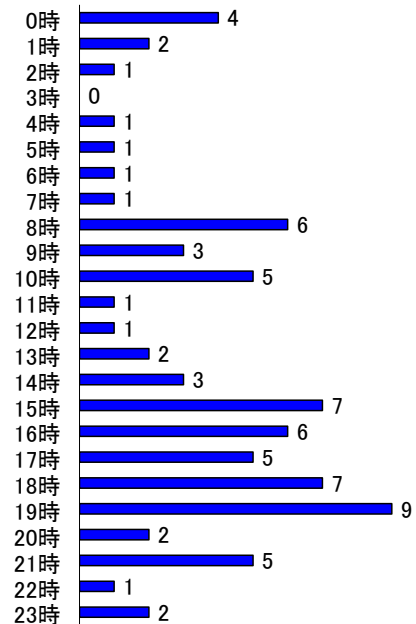


市区町別(令和8年1月末)

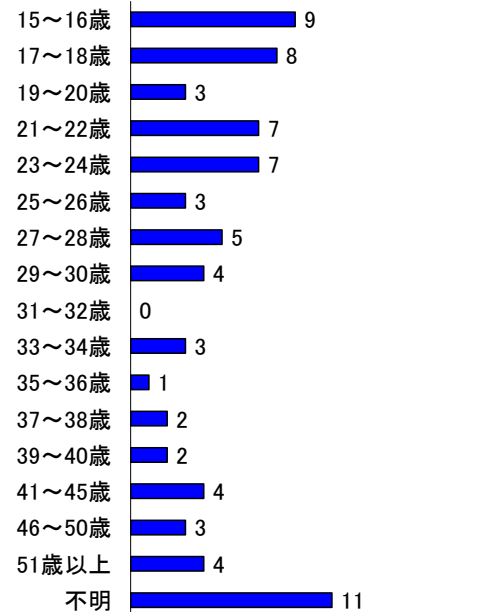
市区町名	件数
広島市	47
中区	14
東区	5
西区	7
南区	6
佐伯区	1
安芸区	4
安佐南区	10
安佐北区	0
呉市	5
竹原市	1
三原市	1
尾道市	0
福山市	10
府中市	0
三次市	1
庄原市	0
大竹市	0
東広島市	3
廿日市市	3
江田島市	0
安芸高田市	2
安芸郡	2
府中町	2
海田町	0
熊野町	0
坂町	0
世羅郡	1
山県郡	0
安芸太田町	0
北広島町	0
神石郡	0
豊田郡	0
合計	76

(台)

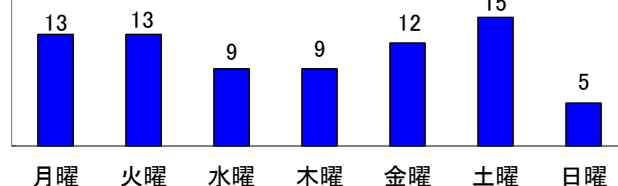
発生時間帯別



被害者年齢別



曜日別



～ 特徴 ～

- 把握件数……前年同期と比較して5件増加
- 事案種別……盗撮が最多(15件)、次いでつきまとい(10件)
- 発生場所……約3割が店舗内
- 被害者別……約2割が15～18歳

※ 本集計値は、被害申告の有無に関わらず、警ら要望、相談等を含む。

※ 女性とは、高校生相当以上の女性