

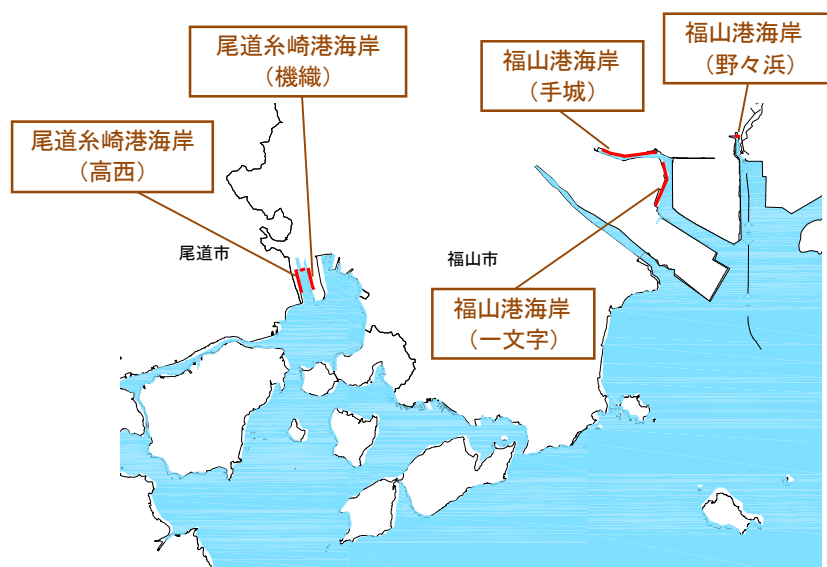
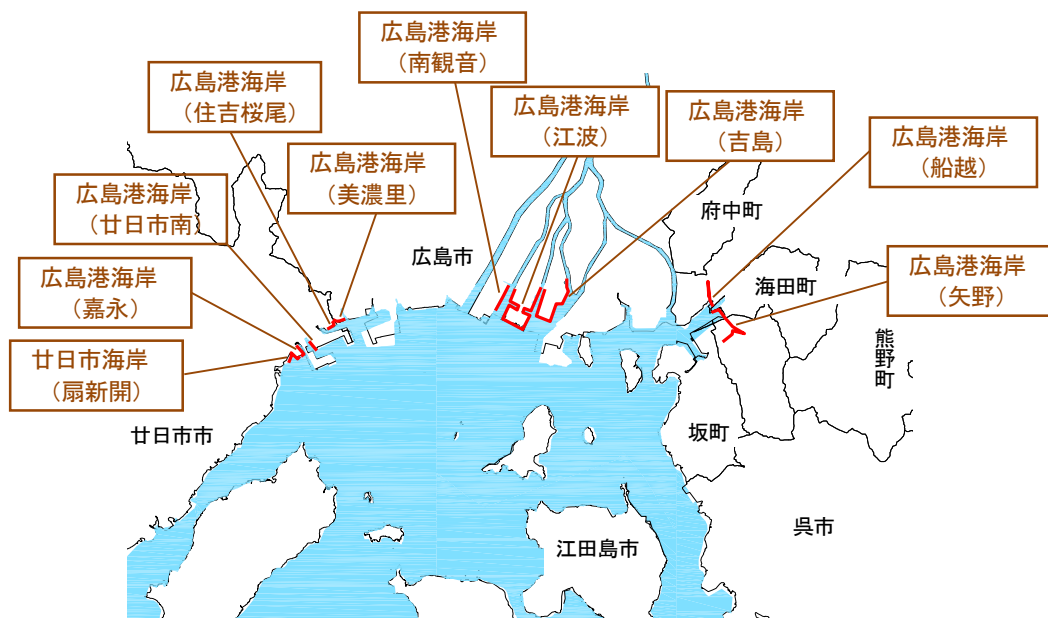
広島沿岸海岸保全基本計画

海岸保全施設の整備に関する基本的な事項（変更案）

令和3年11月

広島県

最大クラスの地震への対応を予定する地区海岸（ゼロメートル地帯等の
緊急性の高い地域）



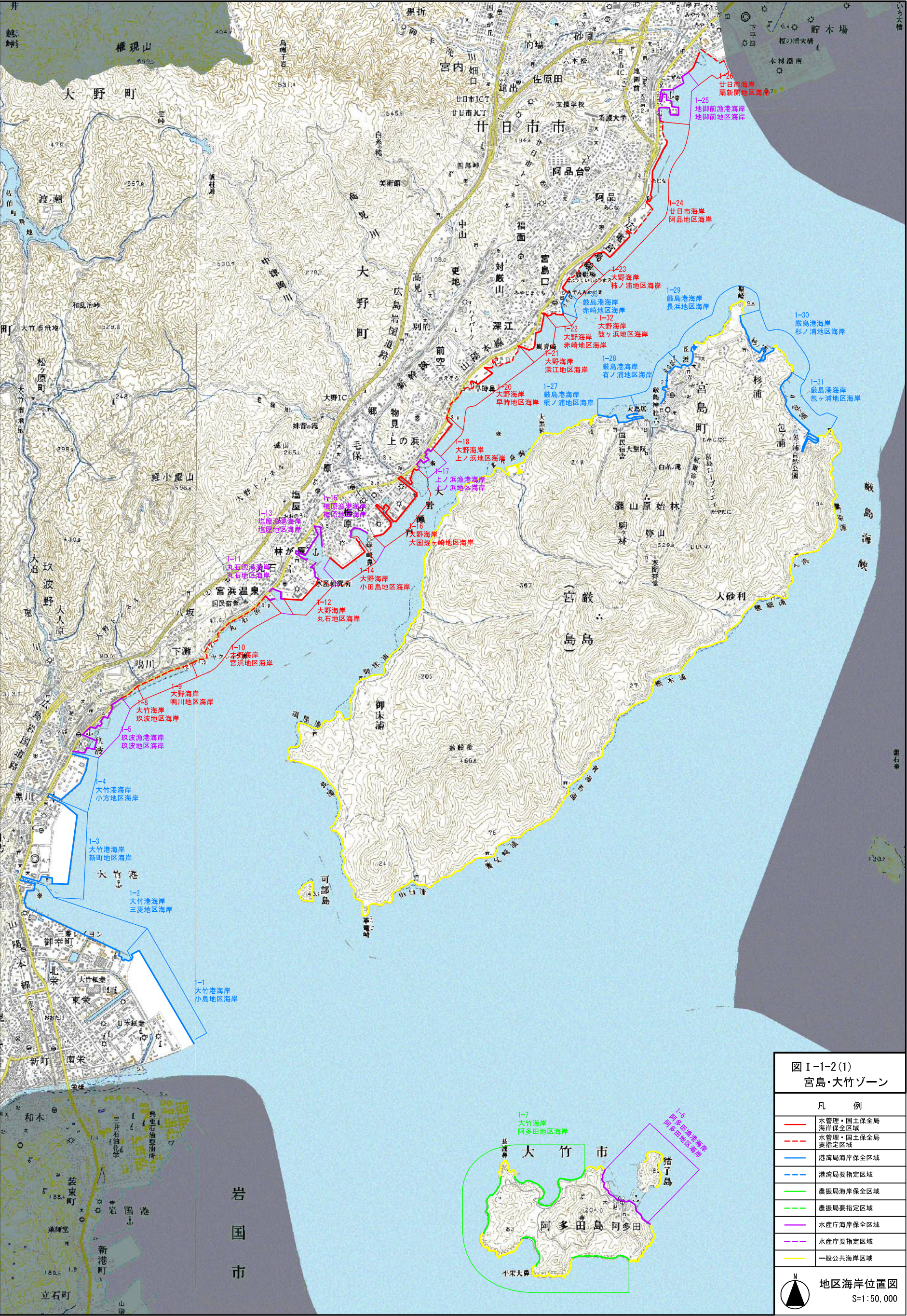


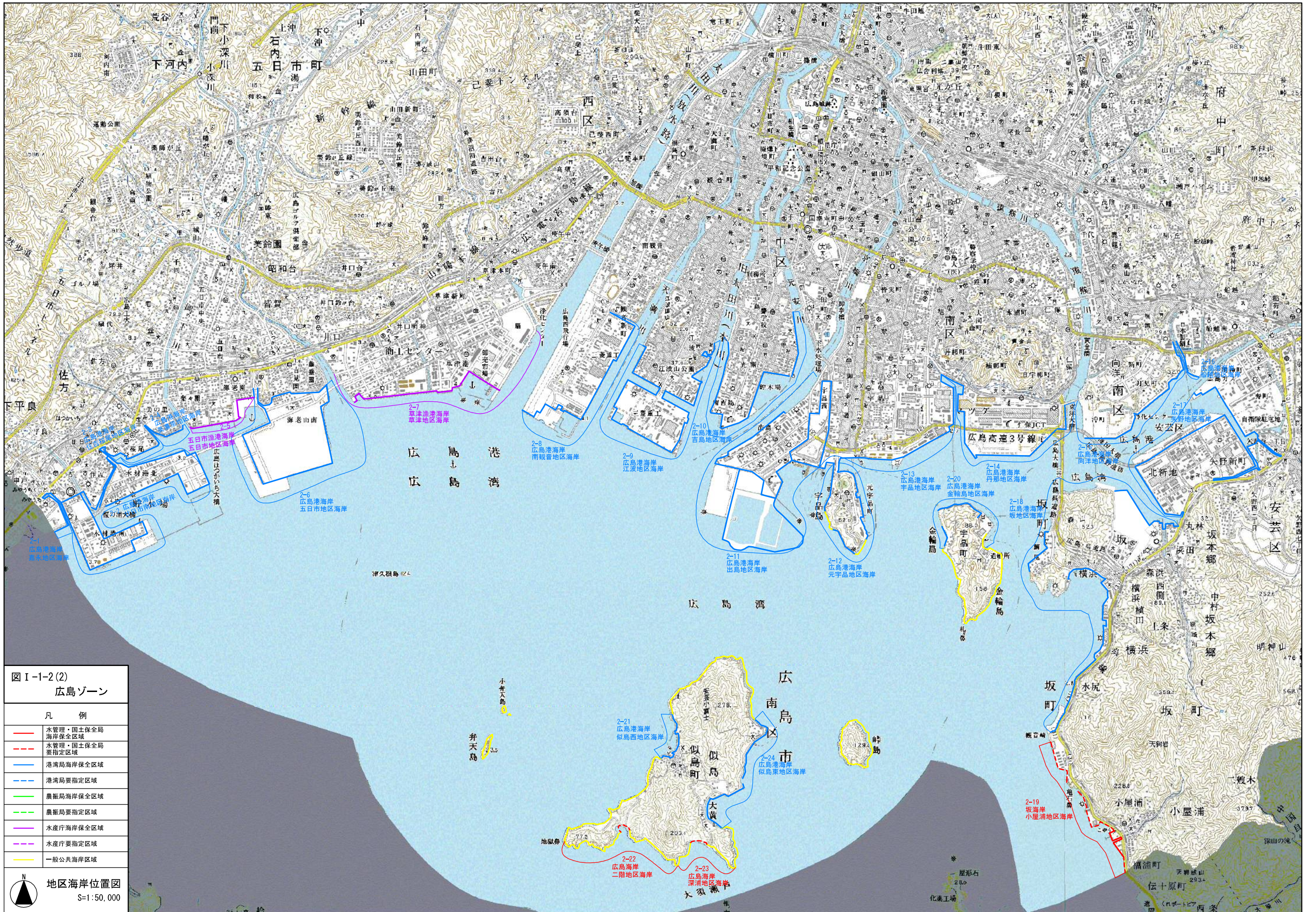
図 I-1-2(1)
宮島・大竹ゾーン

凡 例	
—	水管理・国土保全局 海岸保全区域
---	水管理・国土保全局 要指定区域
—	港湾局海岸保全区域
---	港湾局要指定区域
—	農振局海岸保全区域
---	農振局要指定区域
—	水産庁海岸保全区域
---	水産庁要指定区域
—	一般公共海岸区域

N

地区海岸位置図

S=1:50,000



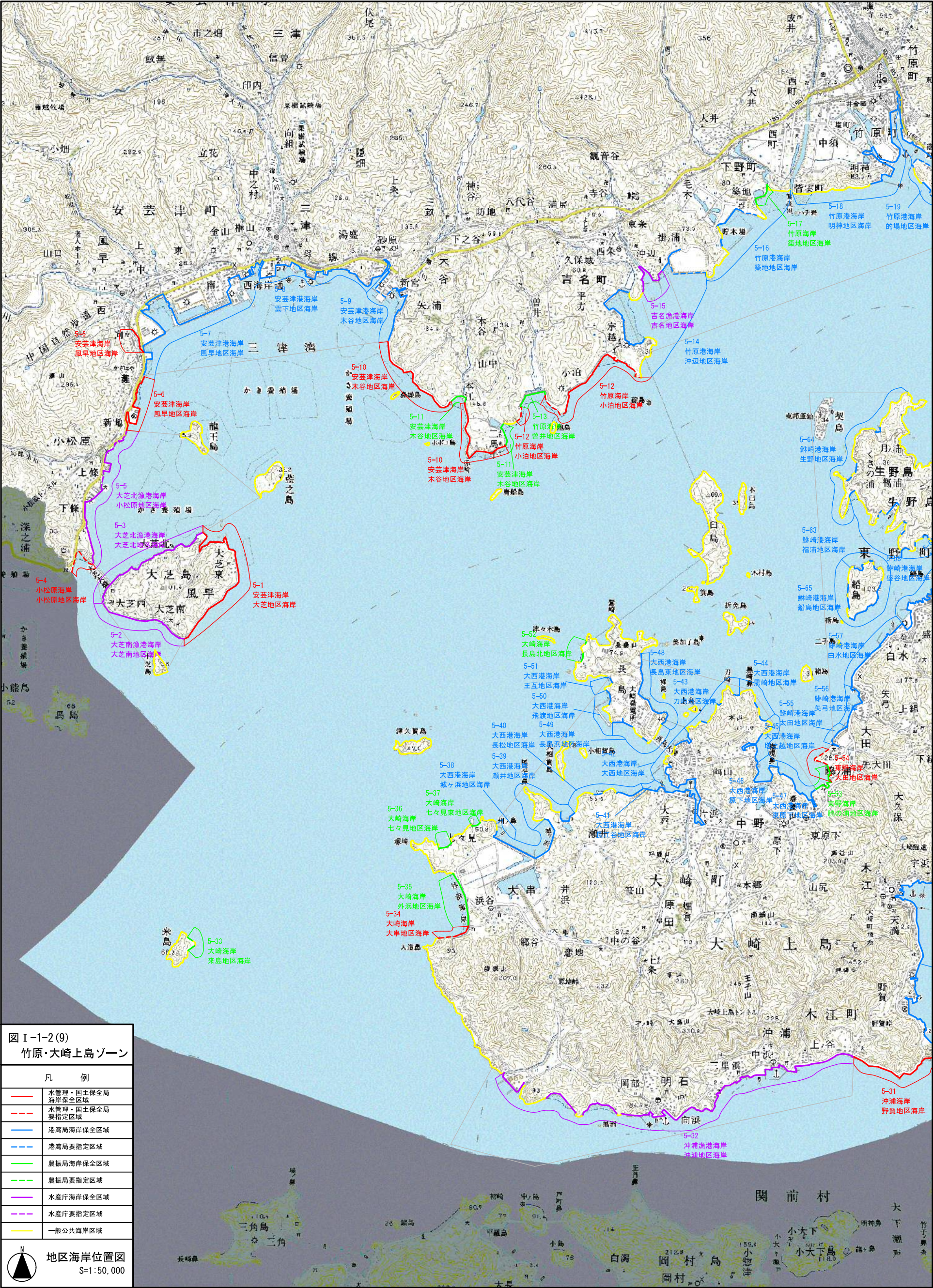


図 I-1-2(9)

竹原・大崎上島ゾーン

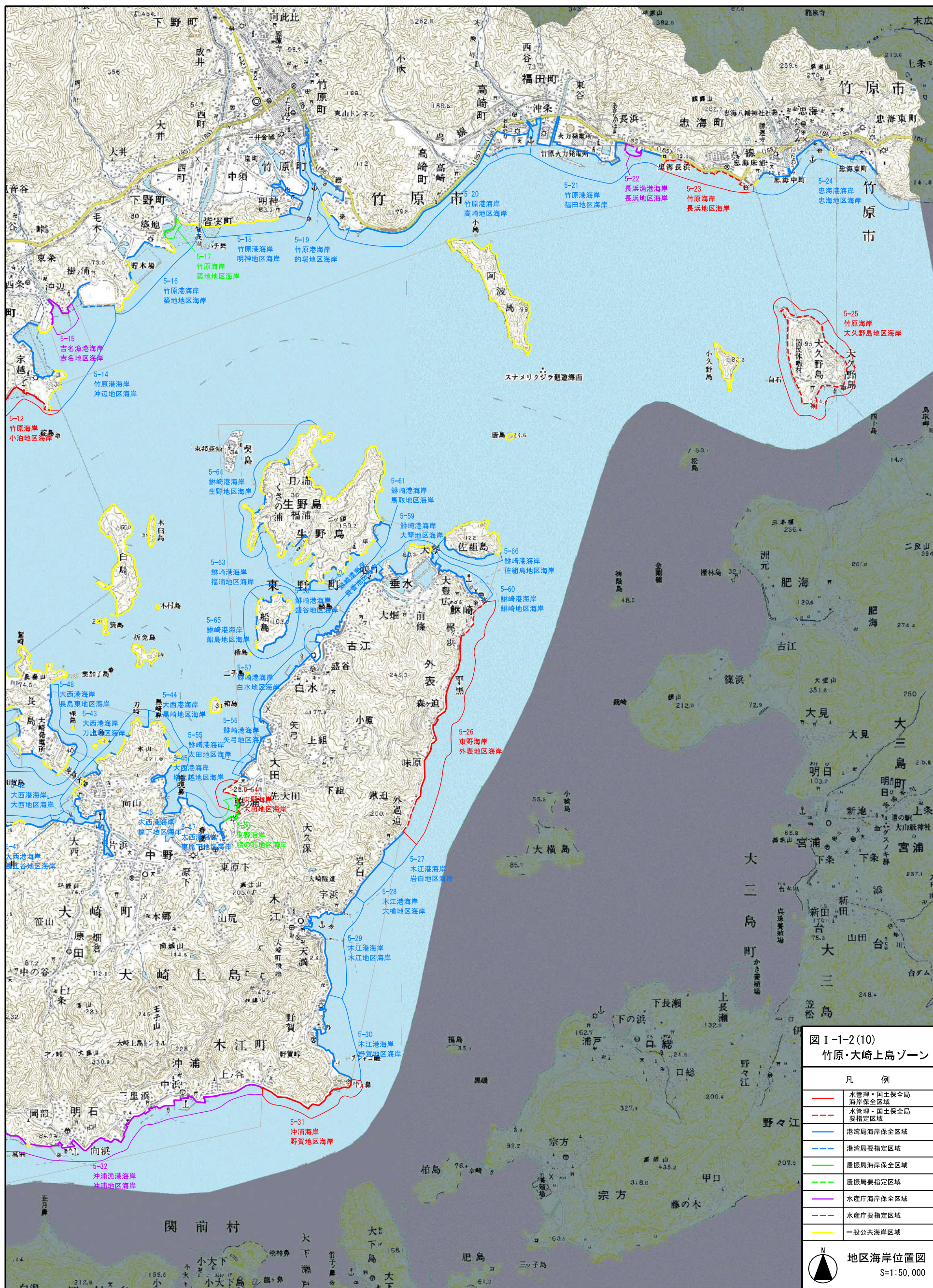
凡 例	
—	水管理・国土保全局 海岸保全区域
---	水管理・国土保全局 要指定区域
—	港湾局海岸保全区域
---	港湾局要指定区域
—	農振局海岸保全区域
---	農振局要指定区域
—	水産庁海岸保全区域
---	水産庁要指定区域
—	一般公共海岸区域

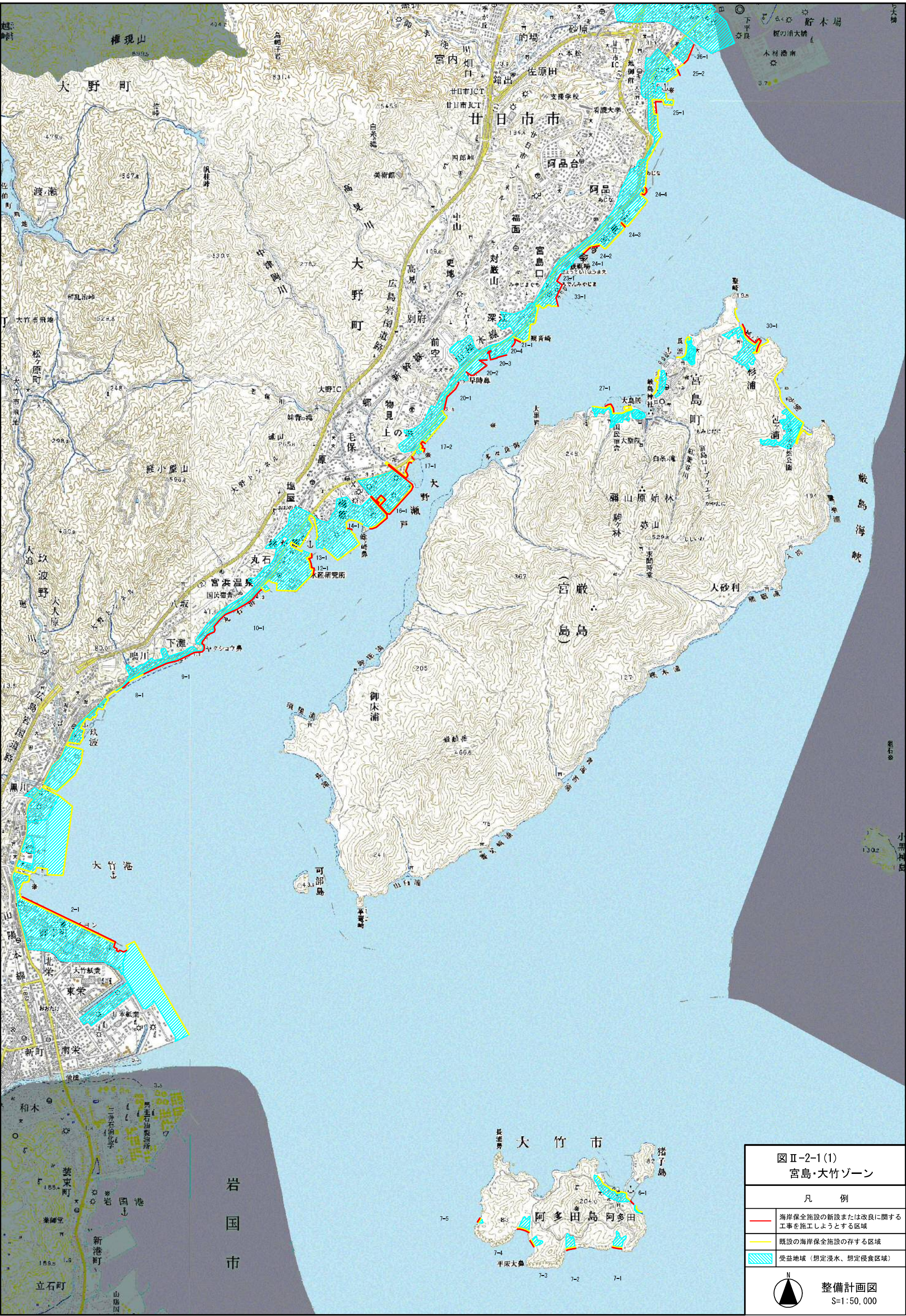
N

地区海岸位置図

S=1:50,000

正月





図Ⅱ-2-1(1)
宮島・大竹ゾーン

凡 例

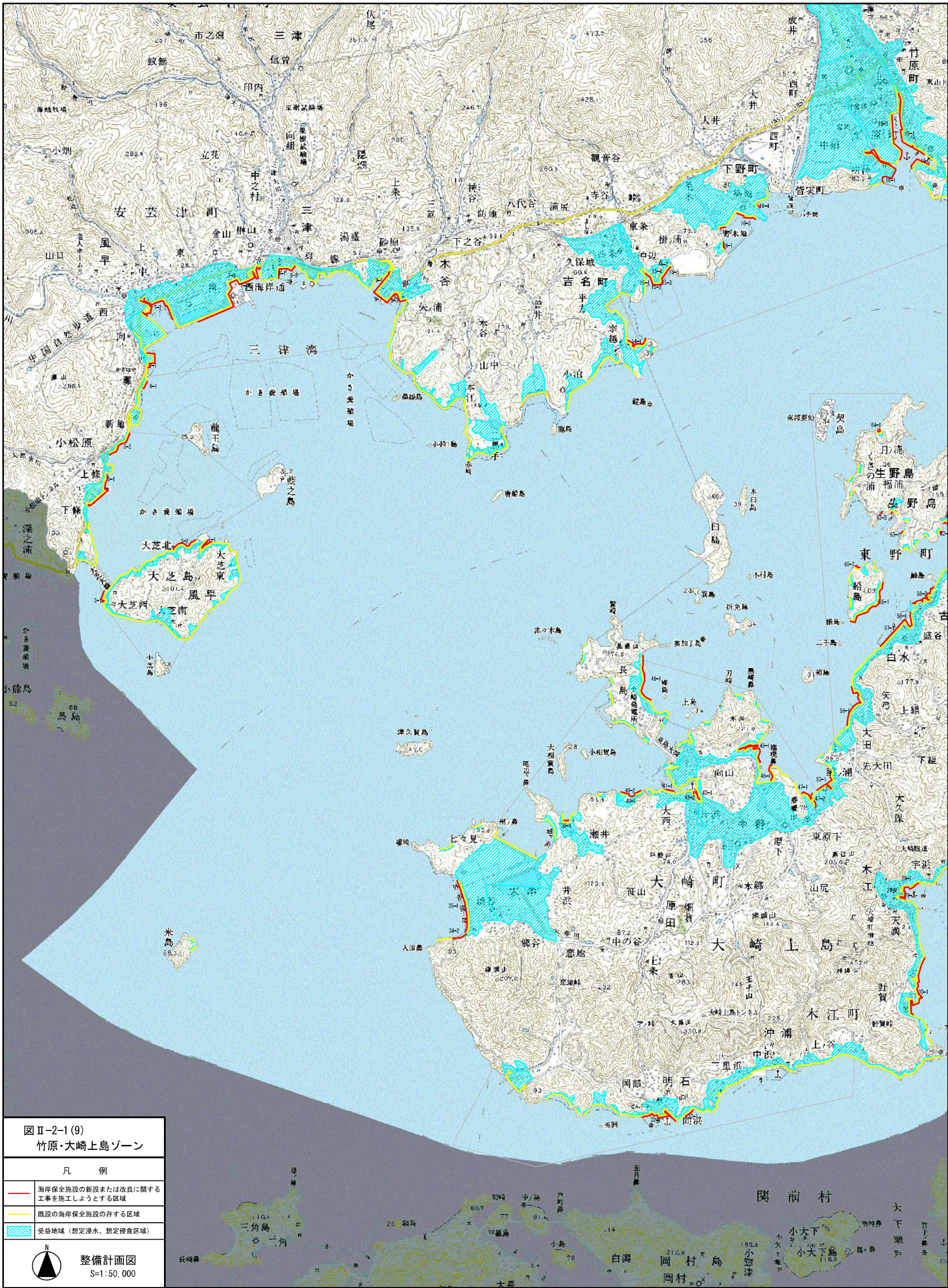
海岸保全施設の新設または改良に関する
工事を施工しようとする区域

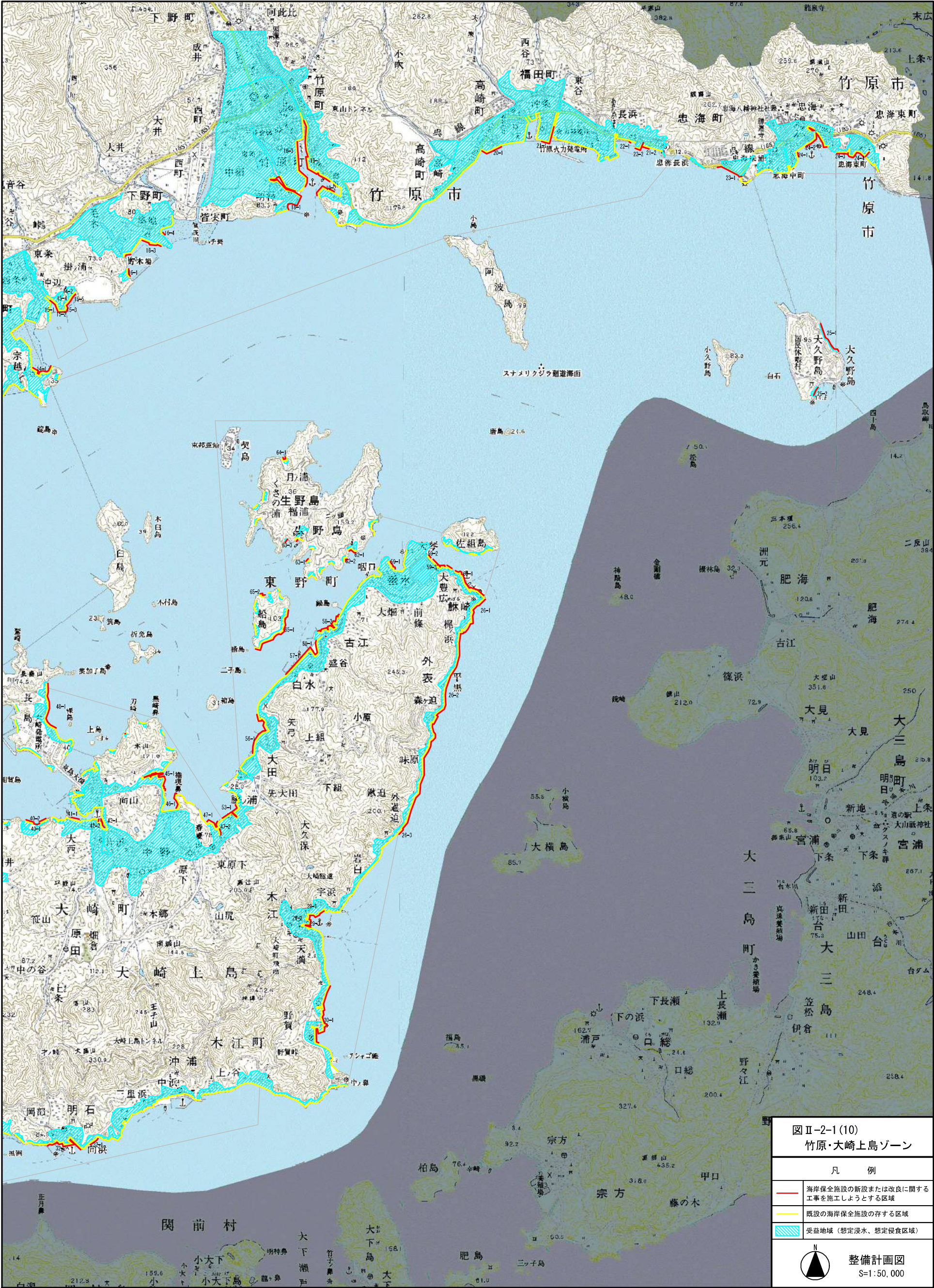
既設の海岸保全施設の存する区域

受益地域（想定浸水、想定侵食区域）

N

整備計画図
S=1:50,000





図Ⅱ-2-1(10)
竹原・大崎上島ゾーン

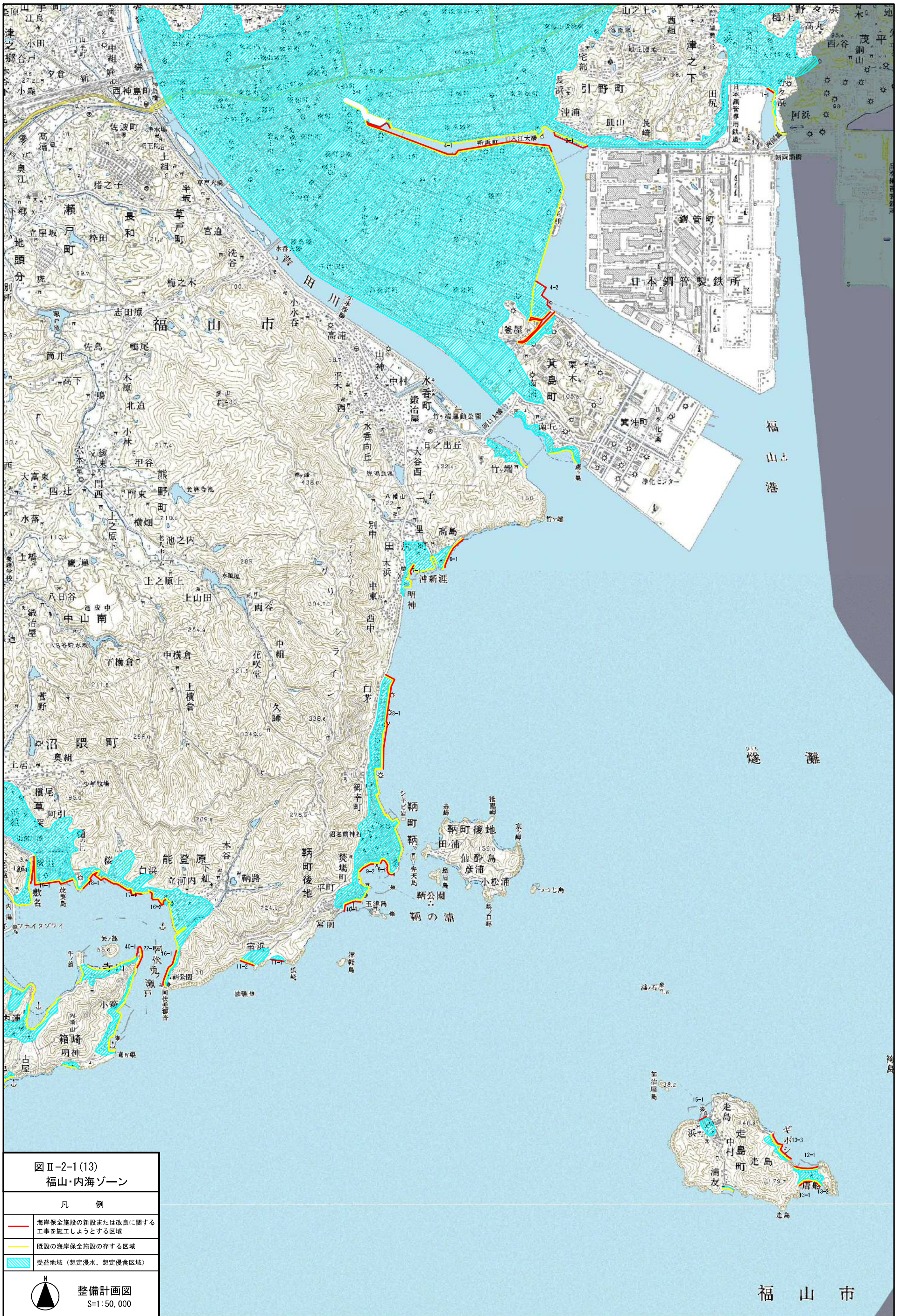
凡 例

海岸保全施設の新設または改良に関する
工事を施工しようとする区域

既設の海岸保全施設の存する区域

受益地域（想定浸水、想定侵食区域）

整備計画図
S=1:50,000



図Ⅱ-2-1(13)
福山・内海ゾーン

凡 例

- 海岸保全施設の新設または改良に関する
工事を施工しようとする区域
- 既設の海岸保全施設の存する区域
- 受益地域（想定浸水、想定侵食区域）



整備計画図
S=1:50,000

福 山 市